



Mary's  
Center

# WELCOME BOOKLET

## Manual de Bienvenida



**Please keep  
it for your  
records.**

**Por favor  
guardar para  
su conveniencia.**

# Table of Content

## Tabla de Contenido

About Us / <b>¿Quiénes Somos?</b> .....	1
Our Locations / <b>Nuestros Centros</b> .....	2
Contact Info / <b>Contáctenos</b> .....	3
Care Team .....	4
Our Services & Programs .....	5
<b>Nuestros Servicios Y Programas</b> .....	6
Appointments / <b>Citas</b> .....	7
Pharmacy .....	8
<b>Farmacia</b> .....	9
Patient Portal / <b>Portal del Paciente</b> .....	10
A Center of Excellence .....	11
<b>Un Centro de Excelencia</b> .....	12
Our Values & Vision / <b>Nuestros Valores y Visión</b> .....	13

# WELCOME TO THE FAMILY!

# BIENVENIDO A LA FAMILIA!



We are proud to have served the community for over 35 years. What started as a small clinic in a basement in Adams Morgan with 10 employees serving 200 women and children a year, is now a multidisciplinary organization with 5 locations and more than 700 employees. Together, we are serving over 65,000 community members, like you, in DC and Maryland annually.

Thank you for choosing Mary's Center. We have created this booklet with key information that will help you navigate our services and discover amazing resources and programs we have available for you.

Nos enorgullece servir a la comunidad por más de 35 años. Lo que comenzó como una pequeña clínica en un sótano en Adams Morgan con 10 empleados atendiendo a 200 mujeres y niños anualmente, es ahora una organización multidisciplinaria con 5 sedes y más de 700 empleados. Juntos, servimos a más de 65,000 miembros de la comunidad, como usted, en Washington D.C. y Maryland al año.

Gracias por elegir Mary's Center. Hemos creado este manual con información importante que lo ayudará a entender nuestros servicios y descubrir recursos útiles y programas que tenemos disponibles para usted.

# Our Locations

# Nuestros Centros

## Washington, DC

### Adams Morgan

2333 Ontario Road, NW  
Washington, DC 20009

### Fort Totten

100 Gallatin Street, NE  
Washington, DC 20011

### Petworth

3912 Georgia Avenue, NW  
Washington, DC 20011



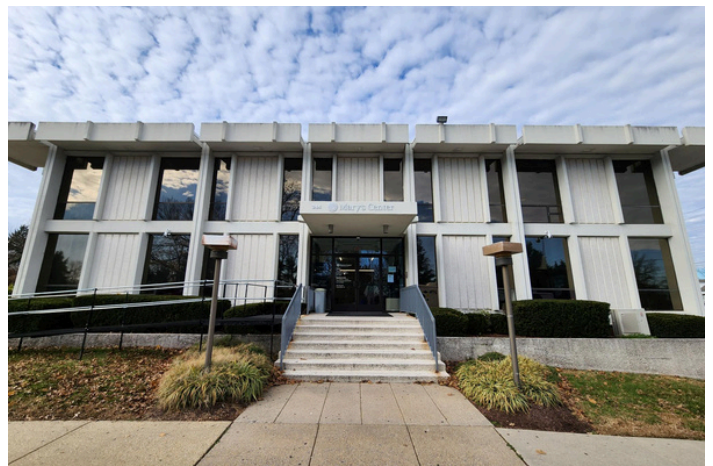
## Maryland

### Montgomery County

344 University Blvd, West  
Silver Spring, MD 20901

### Prince George's County

8908 Riggs Road  
Adelphi, MD 20783



# Contact Us

# Contáctenos

Appointment Line **(844) 796-2797**  
**Línea de citas:**

Mary's Center Pharmacy **(844) 370-6201**  
**Farmacia:**

Additional Services **(202) 483-8196**  
**Servicios Adicionales:**

Nurse Support line - medical concerns/advice and refill requests **(202) 745-3123**

**Línea de asistencia de enfermería inquietudes médicas, asesoramiento y solicitudes de reposición de medicina:**

**After Hours Phone Numbers**  
**Números de teléfono después de horas de servicio:**

Medical Advice: **(202) 745-3123**  
**Para asuntos médicos:**

For behavioral health: **(202) 983-3253**  
**Para salud mental:**

**To Request Medical Records**  
**Para solicitar archivos médicos:**

**[maryscenter.org/participants/medical-records/](https://maryscenter.org/participants/medical-records/)**

**To Request Referrals**  
**Para Referencias:**

**(202) 420-7160**

**SPEAK-UP & Report Line**  
**Línea para reportar cualquier situación:**

Call / Llame: **(844) 237-8634**

Online / En Línea: **[maryscenter.ethicspoint.com](https://maryscenter.ethicspoint.com)**

Mail / Por Correo: **Mary's Center, Attn: Compliance Department,  
2333 Ontario Road, NW, Washington, DC 20009**

# Care Team



**To reduce wait time** for your appointments, and to have more efficient visits, we use the **Care Team** model. Care Team is a group of medical professionals designated to take care of your healthcare needs. They all are familiar with your medical history and will be ready to see you when your primary care provider is not available.

**Para reducir tiempos de espera** en sus citas y tener visitas más eficientes, utilizamos el modelo **"Equipo Médico"**. Equipo Médico es un grupo de profesionales médicos designados para atender sus necesidades de atención médica. Todos ellos están familiarizados con su historial médico y estarán listos para verlo cuando su proveedor de atención primaria no esté disponible.



To make an appointment:  
Para programar una cita:

**(844)-796-2797**

# Services & Programs

## Health Services



- Primary Care for Adults and Children
- Dental Care for Adults and Children
- Women's Health Services and Prenatal Care
- Pharmacy
- Assistance with Navigation for Major Diagnoses (e.g., Cancer, Diabetes, HIV)
- Behavioral Health for Adults, Adolescents, and Children

## Social Services



- Family Social Services
- Adolescent Program
- Domestic Violence Support
- Home Visiting for Pregnant and Parenting Families
- Public Benefits and Insurance Enrollment (e.g., Medicaid, SNAP, TANF)
- WIC Program

## Educational Services



### In partnership with Briya Public Charter School

#### FREE Adult Education:

- English classes for immigrant parents
- High school diploma program (NEDP) for immigrant parents
- Medical Assistant Program
- Child Development Associate (CDA) Program (early childhood teacher)

#### Early Childhood Education:

- Dual-language program for infants, toddlers, and Pre-K whose parents attend adult classes



# Servicios y Programas



## Servicios de Salud



- Atención primaria para adultos y niños
- Atención dental para adultos y niños
- Servicios de Salud a la Mujer y Cuidado Prenatal
- Farmacia
- Asistencia en navegación para diagnósticos como cáncer, diabetes, VIH, etc.
- Salud mental para adultos, adolescentes y niños

## Servicios Sociales



- Servicios sociales familiares
- Programa de adolescentes
- Apoyo por violencia doméstica
- Visitas domiciliarias
- Beneficios públicos e inscripción a seguros (e.g., Medicaid, SNAP, TANF)
- Investigación orientada a la comunidad
- Programa WIC

## Servicios Educativos



En colaboración con Briya Public Charter School

Clases GRATIS para adultos:

- Clases de inglés para padres inmigrantes.
- Programa de diploma de escuela secundaria (NEDP) para padres inmigrantes
- Programa de Asistente Médico
- Programa de Asociado en Desarrollo Infantil (CDA, maestro de educación temprana)

Educación de la primera infancia:

- Programa educativo bilingüe para bebés, niños pequeños y preescolares cuyos padres asisten a clases para adultos

# Appointments

## Citas

### IMPORTANCE OF KEEPING YOUR APPOINTMENTS

Last-Minute Cancellations and No-Shows affect other patients waiting to see the doctor. Your health is our priority.

If you encounter barriers to attending your appointments, we can assist you with:



### LA IMPORTANCIA DE MANTENER SU CITAS

Las cancelaciones de última hora y las inasistencias afectan a otros pacientes que esperan una cita médica. Su salud es nuestra prioridad.

Si encuentra dificultades para asistir a sus citas, podemos ayudarle con:



 **844-796-2797**

# Save money and time by taking advantage of our pharmacy benefits!



Our pharmacy offers more than just medications, it offers:



Discount programs if you do not have insurance



Direct communication with your provider for any questions about your prescription



**FREE** delivery



**FAST** and personalized service



Medication **refill** reminders

**Need more information?**

**Scan the QR code**



Using our pharmacy allows us to better coordinate your medication management process.



**1 (844) 370-6201**

Petworth Location, DC - 3912 Georgia Ave., NW  
Monday - Friday 8:30 am - 6:30pm



# ¡Ahorre tiempo y dinero! Aproveche los beneficios de nuestra farmacia



Nuestra farmacia ofrece más que sólo medicamentos:



Programas de **descuento** disponibles si no tiene seguro



**Comunicación directa** con su proveedor de salud sobre cualquier pregunta de su receta



**Entrega a domicilio GRATIS**



Servicio **RÁPIDO** y personalizado



Recordatorios de **reposición** de medicamentos

¿Necesita más información?  
Escanee el código QR



Utilizar los servicios de nuestra farmacia nos permite coordinar mejor su proceso de administración de medicamentos.



**1 (844) 370-6201**

Clínica Petworth, DC - 3912 Georgia Ave., NW  
Lunes a viernes de 8:30 am a 6:30pm



**Mary's  
Center**

# Patient Portal

## Portal del Paciente



Mary's Center's Patient Portal is a secure, convenient, and easy way to access your health information.

Here's what you can do with our portal:

- Communicate with your provider
- Get reminders
- Manage your appointments
- Access your test results
- View your medications and request refills

El Portal del Paciente de Mary's Center es una manera segura, conveniente y fácil de acceder a su información de salud.

Esto es lo que puede hacer con nuestro portal:

- Comunicarse con su proveedor
- Recibir recordatorios
- Gestionar sus citas
- Acceder a los resultados de su prueba
- Ver sus medicamentos y solicite resurtidos



# A Center of Excellence

- ★ Mary's Center provides services for all ages **0 to 100+ years old**.
- ★ All services are under **one roof**.
- ★ We provide **in-person** and **virtual** appointments.
- ★ We have **more than 30 different programs** to ensure you receive as many resources as needed and **connect you** with **external resources** as well.
- ★ Our staff **represents** more than **40 countries** and speak more than **35 languages**; including services for **American Sign Language** and additional languages.
- ★ **24/7 call line** for urgent matters.
- ★ We have a complaint and compliment line where **participants** can provide their **feedback**.
- ★ **Most insurance plans accepted**; including Medicaid and Medicare. If you don't have health insurance, we will help you apply for public benefits or **provide care at a discount**.

DID YOU  
KNOW ?

- We are one of the **TOP** community health centers in the country awarded by the Health and Human Services Department.
- We have the **COA Certification** which recognizes Mary's Center as a top behavioral health care provider in the country.
- We have been **recognized** by the **U.S. Department of Agriculture (USDA)** as one of the clinics with the highest rates of breastfeeding among our moms.

# Un Centro de Excelencia

- ★ Proporcionamos servicios para todos los miembros de la familia de **0 a 100+ años**.
- ★ Todos los servicios bajo **un mismo techo**.
- ★ Brindamos citas **presenciales** y **virtuales**.
- ★ Tenemos **más de 30 programas diferentes** para garantizar que reciba tantos recursos como sea necesario y lo conectamos con **recursos externos**.
- ★ Nuestro personal **representa** más de **40 países** y habla más de **35 idiomas**; incluidos los servicios de **lenguaje de señas americano** e idiomas adicionales.
- ★ **Línea telefónica 24/7** para asuntos urgentes.
- ★ Tenemos una línea de quejas y de felicitaciones donde los **participantes** pueden dar **su opinión**.
- ★ **Se aceptan la mayoría de los planes de seguro**; incluyendo Medicaid y Medicare. Si no tiene seguro de salud, lo ayudamos a solicitar beneficios públicos o le **brindamos descuento**.

¿SABÍAS?

- Somos unos de los **mejores** centros de salud del país.
- Contamos con la **Certificación COA**, lo que significa que somos uno de los principales proveedores de atención de la salud mental en el país.
- Hemos sido **reconocidos** por el **Departamento de Agricultura de los Estados Unidos (USDA)** como una de las clínicas con los índices más altos de la lactancia entre nuestras mamás.

# Our Values & Vision

## Nuestros Valores y Visión



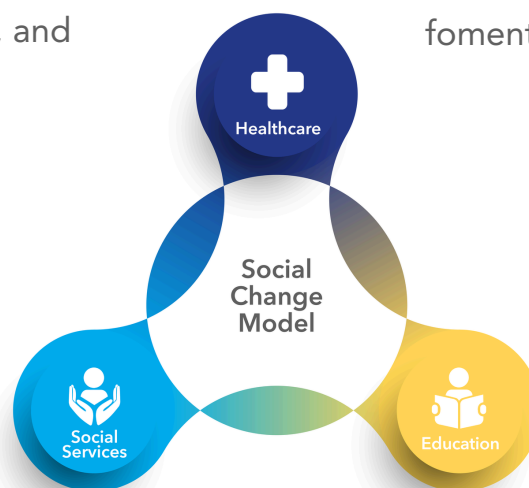
- **Enfocados en el Paciente**
- **Responsabilidad**
- **Respeto**
- **Trabajo en Equipo**

### AN INNOVATIVE APPROACH TO CARE

We recognized early on that caring only for physical health concerns was not enough to nurture our families and communities.

Looking at every aspect of our participants' lives, we established our Social Change Model to foster good health, stability, and economic independence.

This model integrates medical, dental, and behavioral health services with social services, family literacy, and job training—all under one roof.



### UN ENFOQUE INNOVADOR DE LA ATENCIÓN

Reconocimos desde el principio que preocuparse solo por los problemas de salud física no era suficiente para cuidar a nuestras familias y comunidades.

Observando cada aspecto de la vida de nuestros participantes, establecimos nuestro modelo de cambio social para fomentar la buena salud, la estabilidad y la independencia económica.

Este modelo integra servicios médicos, dentales y de salud mental con servicios sociales, alfabetización familiar y capacitación laboral, todo bajo el mismo techo.